

**Agencija za mobilnost i
programe Europske Unije**

LEONARDO DA VINCI SEMINAR

Mobilnost i Partnerstva

LdV Mobilnost



POČETNO STRUKOVNO OBRAZOVANJE I OSPOSOBLJAVNJE (IVT)



STRUČNJACI U STRUKOVNOM OBRAZOVANJU I OSPOSOBLJAVANJU (VETPRO)



OSOBE NA TRŽIŠTU RADA (PLM)





IVT

- **POLAZNICI POČETNOG STRUKOVNOG OBRAZOVANJA**
- učenici srednjih strukovnih škola
- odrasli polaznici početnog strukovnog obrazovanja ili osposobljavanja
- naučnici
- vježbenici (osim visokog obrazovanja)



PLM

- **OSOBE NA TRŽIŠTU RADA**
- zaposleni (preko matične organizacije)
- nezaposleni (preko HZZa, preko komore, preko udruge, itd.)
- nedavno diplomirani (preko fakulteta, veleučilišta) ili bivši učenici srednjih strukovnih škola (preko svoje škole) – nisu u statusu studenta/učenika



VETPRO

- **STRUČNJACI U STRUKOVNOM OBRAZOVANJU I OSPOSABLJAVANJU**
- nastavnici, predavači, obučavatelji
- rukovodeće osobe u ustanovama za osposobljavanje (ravnatelji)
- kreatori strukovnih obrazovnih politika na lokalnoj, regionalnoj i nacionalnoj razini
- savjetnici za zanimanja, voditelji ljudskih potencijala, pedagozi

IVT / PLM

- podrška sudionicima u aktivnostima osposobljavanja i daljnjeg usavršavanja u pogledu stjecanja i korištenja znanja, vještina i kvalifikacija kako bi se olakšao **osobni razvoj, zapošljivost i sudjelovanje na europskom tržištu rada**
- povećanje **atraktivnosti strukovnog obrazovanja i osposobljavanja** kao i **mobilitati pojedinaca**, te **olakšavanje mobilnosti zaposlenih naučnika**.

VETPRO

- podrška sudionicima aktivnosti osposobljavanja i daljnjeg usavršavanja u pogledu stjecanja i korištenja znanja, vještina i kvalifikacija kako bi se olakšao **osobni razvoj, zapošljivost i sudjelovanje na europskom tržištu rada**
- podrška **unaprijeđenju kvalitete i inovacija** u sustavima, ustanovama te praksi strukovnog obrazovanja i osposobljavanja

IVT / PLM

- **STRUČNA PRAKSA**

- mobilnost sastoji od **stručne prakse** u svrhu osposobljavanja za određeno razdoblje strukovnog osposobljavanja **i/ili radnog iskustva** koje sudionik provodi u poduzeću ili u ustanovi koja provodi strukovno osposobljavanje u drugoj državi sudionici Programa. U slučaju kad se stručna praksa odvija u ustanovi za osposobljavanje, potrebno je jasno **definirati poveznicu s praktičnim iskustvom** i potrebama sudionika za osposobljavanjem.

VETPRO

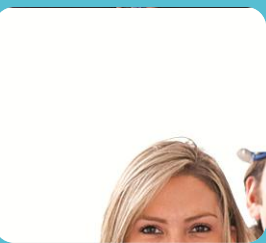
- **STRUČNO USAVRŠAVANJE:** studijski posjet, *job shadowing*, radionice

- sastoji se od **prijenosa, poboljšanja te obnavljanja kompetencija i/ili inovativnih metoda i prakse** u području strukovnog osposobljavanja. Predavači, nastavnici i druge osobe odgovorne za pitanja strukovnog osposobljavanja **razmjenjuju iskustvo** s kolegama iz drugih država s ciljem uzajamnog učenja. Može se uključiti i **učenje strukovnog jezika** za stručnjake iz područja strukovnog obrazovanja (VOLL).



IVT

- tvrtka
- strukovna obrazovna ustanova – povezanost s praktičnim dijelom
- radionica



PLM

- tvrtka
- strukovna obrazovna ustanova – povezanost s praktičnim dijelom
- gospodarska/obrtnička komora
- radionica



VETPRO

- tvrtka
- strukovna obrazovna ustanova, fakultet
- gospodarska, obrtnička komora, strukovno udruženje
- radionica
- konferencija



IVT

- 2-39 tjedana
- u kontinuitetu, bez povratka u RH
- 1 osoba = 1 IVT u životu



PLM

- 2-26 tjedana
- u kontinuitetu, bez povratka u RH
- 1 osoba = 1 PLM u životu



VETPRO

- 1-6 tjedana
- najmanje 5 radnih dana + 2 dana za put
- u kontinuitetu, bez povratka u RH
- 1 osoba = više VETPRO projekata uz objašnjenje u prijavi

Zemlje članice EU (27)

- Austrija, Belgija, Bugarska, Cipar, Češka Republika, Danska, Estonija, Finska, Francuska, Njemačka, Grčka, Mađarska, Irska, Italija, Latvija, Litva, Luksemburg, Malta, Nizozemska, Poljska, Portugal, Rumunjska, Slovačka, Slovenija, Španjolska, Švedska i Velika Britanija

ALI

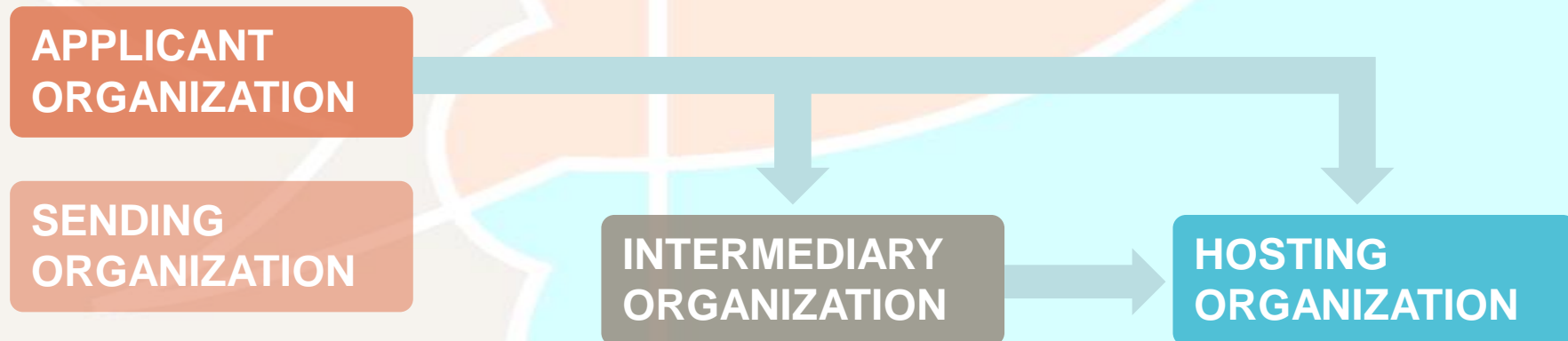
Ukoliko projekt mobilnosti ima više od jednog odredišta mobilnosti, barem jedna od zemalja mora biti članica Europske unije, dok ostala odredišta mobilnosti mogu biti i sljedeće zemlje:

Zemlje članice EFTA-e (4)

- Švicarska, Norveška, Lihtenštajn, Island

Pristupne članice (1)

- Turska



Nacionalno pravilo u 2013:

Prijave koje podnosi konzorcij koji se sastoji od 1 koordinatora i najmanje 3 partnera pošiljatelja, a koje isključuju sudjelovanje posredničkih ustanova (15 bodova)

Trošak života (paušalno)

- Smještaj
- Obroci
- Lokalni prijevoz
- Kulturne aktivnosti
- Osiguranje, itd.

Trošak puta (stvarni trošak)

- Trošak puta od kuće do destinacije, dvosmjerno putovanje
- Viza, ako je primjenjivo

Priprema (paušalno)

- **Jezična:** tečaj, dodani sati, knjiga, rječnik, itd.
- **Kulturna:** predavanja, muzej, razgovor s osobom iz zemlje destinacije, itd.
- **Pedagoška:** kick off sastanak, razgovor s psihologom / direktorom / ravnateljem

Organizacija mobilnosti (paušalno)

- Bilo koji trošak povezan s projektom: troškovi struje i telekomunikacija, naknada za rad koordinatoru projekta, promotivni materijali, potrebitosti za sudionike, itd.

Izračunava se prema:

- planiranom broju mobilnosti sudionika
- zemlji odredišta
- duljini trajanja boravka

Vidi Nacionalna pravila za prijavitelje, Tablica 1

Napomene:

- Uključuje dane provedene na putovanju
- Vikendi se mogu iskoristiti za fakultativne aktivnosti: kultura, sport, itd.
- Osobe u pratnji za IVT imaju troškove života kao i sudionici IVTa
- Za osobe s posebnim potrebama – procjenjuje se od slučaja do slučaja – vidi *Priručnik za mobilnost, 3.5. Troškovi osoba s posebnim potrebama*

Mobilnost traje manje od 12 tjedana:

- Najveći iznos za trošak puta = 500,00 EUR / osoba

Mobilnost traje duže od 12 tjedana:

- Putni troškovi plaćaju se iz troškova života i ne dodjeljuju se zasebno

Napomene:

- Osobe u pratnji imaju pravo na trošak putovanja
- Za osobe s posebnim potrebama – procjenjuje se od slučaja do slučaja – vidi *Priručnik za mobilnost, 3.5. Troškovi osoba s posebnim potrebama*

Paušalni iznos od 150,00 EUR / sudionik

Napomene:

- Moguće je napraviti samo jednu ili sve tri vrste pripreme
- Osobe u pratnji nemaju pravo na trošak pripreme

	Iznos	Broj odlaznih mobilnosti
Grupa 1	100 EUR po osobi	1 - 25 osoba
Grupa 2	90 EUR po osobi	26 - 100 osoba
Grupa 3	80 EUR po osobi	101- 400 osoba
Grupa 4	70 EUR po osobi	više od 400 osoba

- ustanove koje su imale do 25 sudionika mobilnosti dobivaju 100 EUR po jednoj osobi
- ustanove koje su imale 27 mobilnih osoba dobivaju po 100 EUR za prvih 25 osoba + 90 EUR za 2 osobe = 2.680 EUR itd.

Napomene:

- Osobe u pratnji nemaju pravo na trošak organizacije mobilnosti

LdV Partnerstvo



ŠTO?

- suradnja više ustanova i osoba na temi od zajedničkog interesa
- najmanje 3 ustanove iz najmanje 3 države članice Programa (1 EU)
- 1 koordinator

ZA KOGA?

- sve osobe uključene u strukovno obrazovanje i osposobljavanje i tržište rada
- najmanje 1 partner iz 'poslovnog svijeta' i najmanje 1 partner strukovnog obrazovanja i osposobljavanja

KOLIKO DUGO?

- 2 godine
- 1.8.2013.-31.7.2015.

Koje organizacije mogu sudjelovati?

- srednje strukovne škole/pučka učilišta
- ustanove za visoko obrazovanje
- poduzeća
- trgovačke organizacije/institucije
- komore
- javna tijela zadužena za politiku strukovnog obrazovanja
- udruge, neprofitne organizacije

Sljedeće **teme** mogu biti obuhvaćene projektom Leonardo da Vinici Partnerstva:

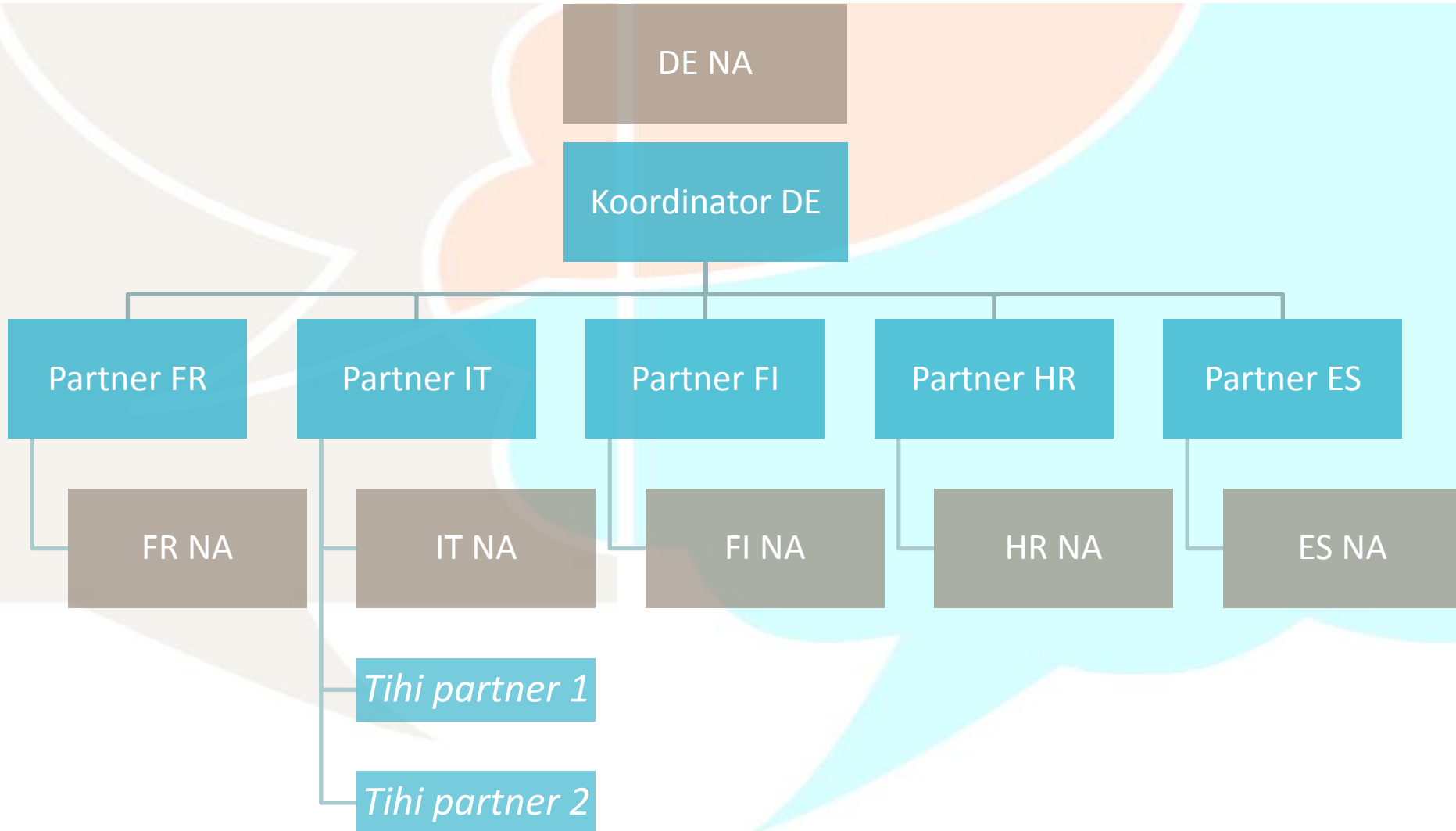
- stvaranje ili jačanje **poveznice između strukovnog obrazovanja i osposobljavanja s tržištem rada**;
- **odgovaranje potrebama tržišta rada**, posebno malih i srednjih poduzeća, predviđanje vještina potrebnih tržištu rada;
- uvođenje **fleksibilnih načina učenja** u strukovnom obrazovanju i osposobljavanju i stvaranje boljih uvjeta za prijenos u radno okruženje;
- unaprjeđenje **priznavanja** neformalnog i informalnog načina učenja;
- poboljšanje **kvalifikacija** nastavnika i predavača;
- podrška **razvoju nacionalnih kvalifikacijskih** okvira u odnosu na EQF (Europske kvalifikacijske okvire);
- suradnja u području **transparentnosti sustava** strukovnog obrazovanja i osposobljavanja (npr. ECVET, EQF, Europass...);
- razvoj **profesionalne orijentacije** i savjetovanja u strukovnom obrazovanju i osposobljavanju;
- podržavanje **sustava osiguranja kvalitete** u strukovnom obrazovanju i osposobljavanju;
- suradnja na **testiranju i primjeni zajedničkih koncepata** razvijenih na europskoj razini s ciljem postizanja njihovoga širenja „na terenu”.

Aktivnosti

- radni sastanci partnera
- seminari
- konferencije
- radionice
- razmjena sudionika
- usporedba metoda rada/podučavanja
- istraživanje, ankete
- razvoj nastavnog plana i programa
- zajednički razvoj i primjena novih programa
- širenje rezultata projekta
(diseminacija)

Rezultati

- nova metoda obrazovanja ili osposobljavanja
- nastavni plan i program za određeno zanimanje
- fiktivna tvrtka
- priručnik, brošura za određenu struku
- stručna konferencija
- mrežna stranica
- promotivni materijali: letak, poster, DVD film
- ostalo – ukoliko je primjenjivo



*NA= Nacionalna agencija

Svaki partner potpisuje Ugovor sa
svojom NA

Broj mobilnosti	Iznos sredstava
4	8.000 EUR
8	11.000 EUR
12	14.000 EUR
24	22.500 EUR



1 mobilnost = 1 putovanje i boravak 1 osobe



troškovi putovanja u ustanovu partnera i troškovi života



projektne aktivnosti: organizacija seminara, radionice, tiskanje brošura, itd.

NEMOJTE PREKRŠITI ROKOVE!

MOBILNOST: **1.2.2013.**

PARTNERSTVA: **21.2.2013.**

Natječajna dokumentacija

- Poziv na natječaj – strateški prioriteti
- Vodič za Program za cjeloživotno učenje: opće odredbe, potprogrami, opis pojedinačnih aktivnosti
- Nacionalna pravila za prijavitelje

Priručnici

- Priručnik za mobilnost
- Priručnik za partnerstvo
- Upute za ispunjavanje prijave za MOB i PA

Obrasci

- Obrazac za formalnu valjanost projekta
- Obrazac za ocjenu kvalitete

Mrežna stranica Agencije

- www.mobilnost.hr

PITANJA?

HVALA!